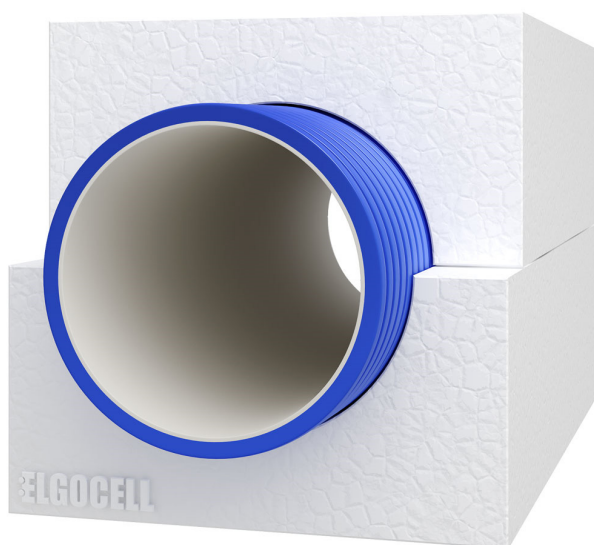


MONTAGEANVISNING EPS PIPE™



MONTAGE AV ISOLERING MED INSATS

FÖRBEREDELSE

Vänligen säkerställ att det på angiven leveransdag finns lossningshjälp av lastmaskin/truck.

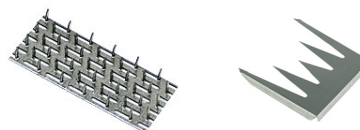
Observera att aviseringsnumret bör gå till någon på mottagarstället samt att personen måste vara tillgänglig vid avisering för att leverans skall kunna ske.

Om inget annat angivits vid ordertillfället kan leverans komma att ske med bil och släp varför utrymme på lossningsplatsen måste säkerställas.

På grund av cellplastens låga vikt bör den vid förvaring vara fastsurrad och förankrad.

Montagetillbehör, tandad fixeringskilar och spikplåt, skickas separat.

För mer information om varje komponent, såsom säkerhetsdatablad, byggvarudeklarationer, osv., vänligen kontakta Elgozell på 044-12 10 50.



MONTAGE

Lägg ut botten delarna enligt ritning. Placera ovandelen vid sidan om schakt.

Använd 1st fixeringskila per sida för att skarva ihop botten delarna (2.1).

Alternativt kan man spika fixeringskilen uppifrån (2.2).



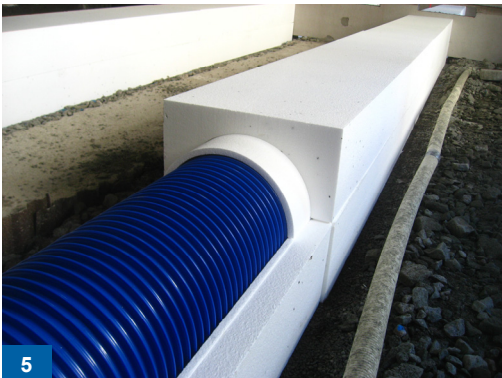
MONTAGE AV ISOLERING MED INSATS



Mät muffens placering och kapa insats



Insats placeras ovan kanal



Lock placeras ovan insats



Lock fästes med spikplåt



Längdanpassning med fogsvans



Längdanpassning med cellplastsörare



Utskuren isolering för T-kanal



Prefabricerade böjar

